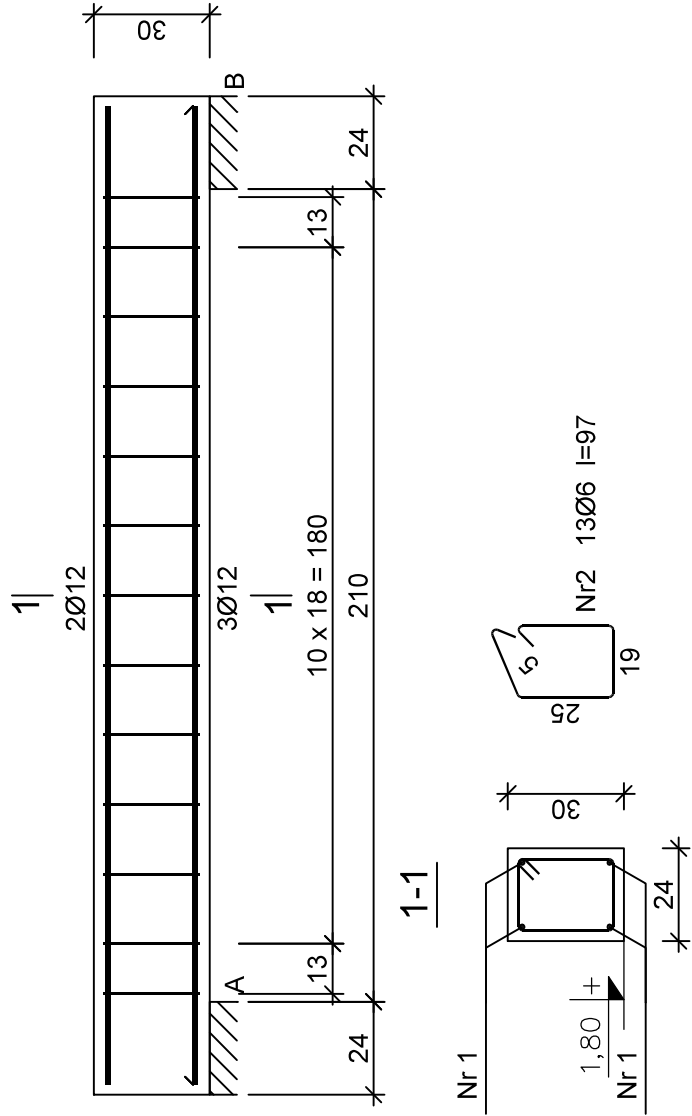


Poz. 3.32. Nadproże N9



Nr1 4Ø12 l=253

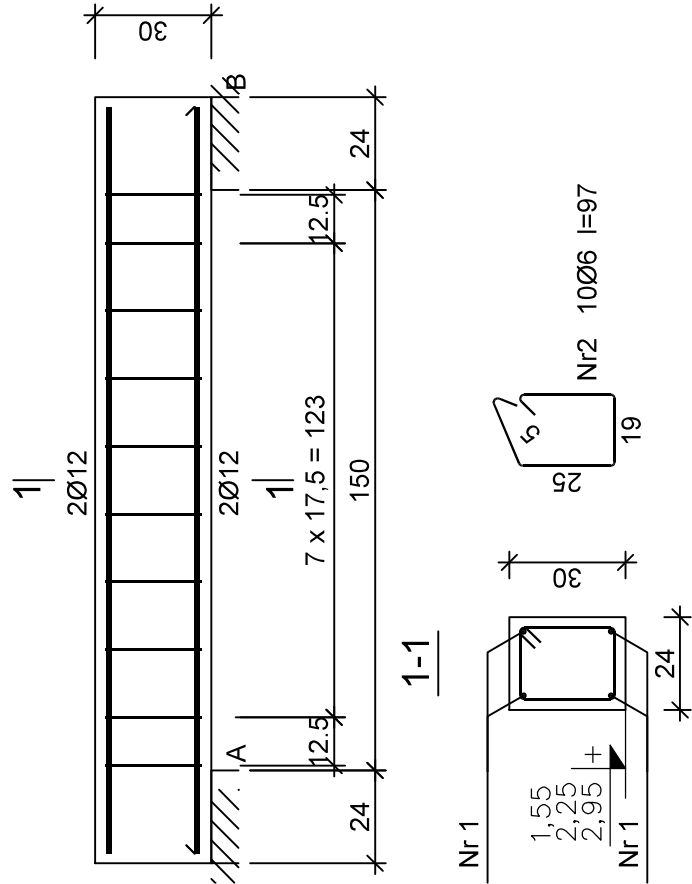
253

Wykaz zbrojenia

Nr pręta	Średnica [mm]	Długość [cm]	Liczba [szt.]	Długość całkowita [m]	
				S3SX-b	RB500
dla jednej belki					
1	12	253	5		12,65
2	6	97	13	12,61	
Długość całkowita wg średnic			[m]	12,7	12,7
Masa 1mb pręta			[kg/mb]	0,222	0,888
Masa prętów wg średnic			[kg]	2,8	11,3
Masa prętów wg gatunków stali			[kg]	2,8	11,3
Masa całkowita			[kg]	14	

UWAGA: Długość pręta jest długością obliczoną na podstawie wymiarów w osi pręta (metoda B wg PN-EN ISO 3766:2006)

Poz. 3.33. Nadproża N10 - 8 szt.



Nr1 4Ø12 l=193

193

Wykaz zbrojenia

Nr pręta	Średnica [mm]	Długość [cm]	Liczba [szt.]	Długość całkowita [m]	
				St3SX-b	RB500
				Ø6	
dla jednej belki					
1	12	193	4		7,72
2	6	97	10	9,70	
Długość całkowita wg średnic			[m]	9,6	7,7
Masa 1mb pręta			[kg/mb]	0,222	0,888
Masa prętów wg średnic			[kg]	2,1	6,9
Masa prętów wg gatunków stali			[kg]	2,1	6,9
Masa całkowita			[kg]	9	

UWAGA: Długość pręta jest długością obliczoną na podstawie wymiarów w osi pręta (metoda B wg PN-EN ISO 3766:2006)

Beton C20/25

pręty główne

Stal RB500 (A-IIIN)

strzemiona

stal St3SX-b (A-I)

otulina prętów płyt i belek

wewnętrznych 2,0 cm

otulina prętów płyt i belek

zewnętrznych 2,5 cm

otulina prętów słupów 3cm

nowy dom

projekty budowlane

26-200 Końskie
ul. Kazanowska 18
tel. 41 372 88 36
www.nowydom-projekty.pl

Temat:	ROZBUDOWA I PRZEBUDOWA ISTNIEJĄCEGO BUDYNKU SZKOŁY MUZYCZNEJ		
Inwestor:	GMINA BORKOWICE, ul. Ks. Jana Wiśniewskiego 42, 26-422 Borkowice		
Lokalizacja:	Obręb 0011 RUSZKOWICE, jednostka ewidencyjna 142301_2 BORKOWICE, działka nr 927		
Branża:	K O N S T R U K C J A	Stadium:	P W
Tytuł rys:	ZBROJENIE BELEK ŻELBET. 11	Data:	12-2018
Projektował:	mgr inż. Stanisław Grudzień	Podpis:	nr rys:
	upr. bud. 228/KL/72		30
	spec. konstrukcyjno-inżynieryjna		
Opracował:	Piotr Bocheński		Skala: 1:20